

Vířivý filtr k jemné filtraci vody

- Velikost ok 0,28 mm až 0,44 mm
- Samočinné, automatické vyřazení nečistot
- K instalaci do vodorovného potrubí do země, do technické místnosti nebo volně v prostoru
- Stabilní konstrukce, pojízdný
- Snadný revizní přístup a vyjmutí filtrační vložky
- Absolutně bezpečné odvodnění podle ČSN EN 752, ČSN EN 12056. Splňuje DIN 1989.
- Velmi nízká náročnost na údržbu
- Obohacení filtrované vody kyslíkem



● Jedinečný vířivý filtr WFF od firmy Wisy dodává optimálně vyčištěnou dešťovou vodu. Jemná filtrace zajišťuje dlouhou životnost a funkční bezpečnost komponentů celého systému, jako jsou čerpadla a armatury.

● Voda přitékající ze střechy je přivedena horizontálním potrubím do tělesa filtru a proudí přes filtrační tkaninu válcovité vložky. Působením adhezní síly je voda hnána vertikálně jemnou filtrační tkaninou do výstupního

hrdla filtrační nádržky. Tento princip zajišťuje využití více než 90% protékající vody, zatímco zbytek s nečistotami je odveden do potrubí odpadní vody.

● K velikostem WFF 100 a WFF 150 je možnost dodání prodlužovacího kusu pro revizní otvor (na přání).

Filtr WFF 100 a WFF 150

pro střešní plochy do 200 m² resp. 500 m²

V případě, že znečištěná voda má být odváděna do vsakování, je k dodání dodatečné síto, udržující vsakovací systém čistý.



WFF 100 se vsakovacím sítem

Prodlužovací kusy k výškovému vyrovnání revizního otvoru na úroveň terénu, s vodícími drážkami pro uříznutí na místě instalace.



Střední díl je otočný

Horní díl je otočný

Spodní díl je otočný

Přítok dešťové vody

Hrdlo pro napojení kanalizace

WFF 150 bez prodloužení

Držák k vyjmutí filtrační vložky je součástí balení

Vyjímatelná filtrační vložka pro možnost vyčištění

Filtrační nástavce (velikost ok 0,28 nebo 0,44 mm) jsou z nerez, těleso, kryt tělesa a prodlužovací kus z polypropylenu.

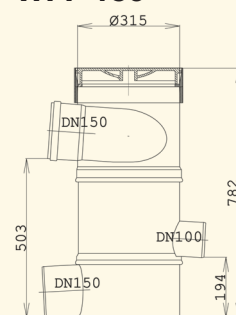
Hrdlo pro připojení nádrže

WFF 150

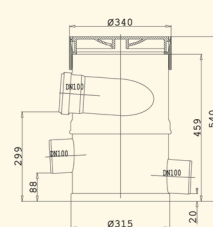
Vířivé filtry jsou dimenzovány na tyto průtoky:

WFF 100	4,2 l/s
WFF 150	12,8 l/s
WFF 300	80,6 l/s

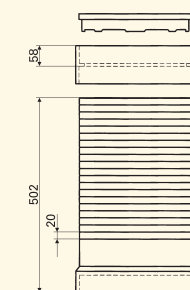
WFF 150



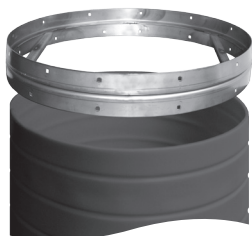
WFF 100



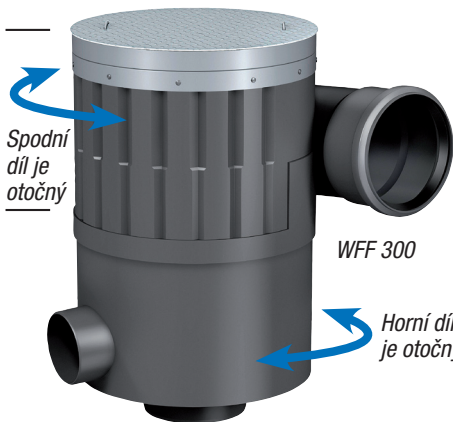
Prodlužovací kus pro WFF 100/150



Filtr WFF 300 pro střešní plochy do 3 000 m²



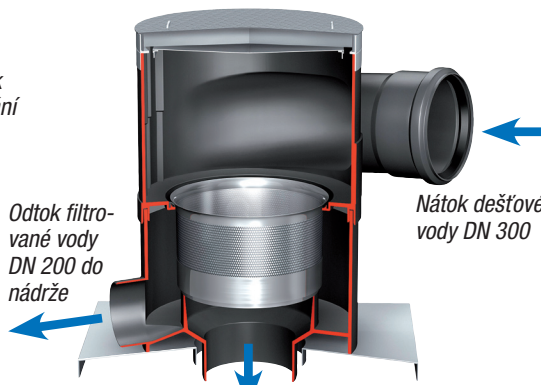
Prodlužovací kusy k výškovému vyrovnání revizního otvoru na úroveň terénu.



Spodní díl je otočný

WFF 300

Horní díl je otočný



Odtok filtrované vody DN 200 do nádrže

Nátok dešťové vody DN 300

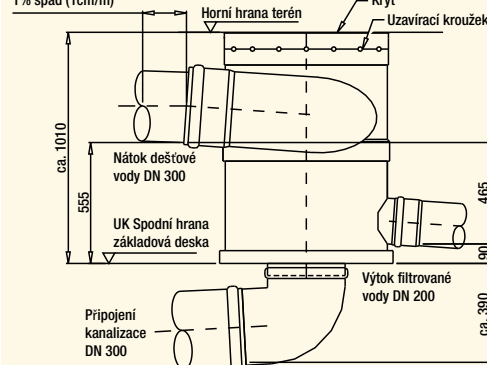
Odtok znečištěné vody DN 300 do kanalizace nebo vsakování

Filtr WFF 300 je k dodání také ve zkrácené stavební výšce. Rozdíl výšek potrubí mezi nátokem dešťové vody a odtokem znečištěné vody je pak pouze 800 mm místo 945 mm ve standardním provedení.

Filtrační vložka (velikost ok 0,38 mm) je z nerez, těleso z polypropylenu, prodlužovací kus z polyetylenu. Kryt tělesa (pochází) je hliníkový nebo (pojízdny) ocelový.

WFF 300

Přímé napojení. Doporučeno: 1,5 až 3 m 1% spád (1cm/m)



- Ideální pro velké plochy střech, živnostenské provozovny, školy, sportovní haly a veřejné budovy
- Vhodné též k mechanickému čištění průmyslové vody
- Na přání též s čistící tryskou (doporučeno u průmyslových velkoprovazů)
- Prodlužovací kus k dodání pro revizní šachty do délky 1,45 m



Výrobce: WISY AG
D-63699 Kefenrod, Německo
www.wisy.de
info@wisy.de



Zastoupení pro ČR:
Dolium-tech s.r.o.
www.dolium-tech.cz
info@dolium-tech.cz